

Le Grand Joliot

Journal AGPE de l'école élémentaire Joliot Curie



Association Germinoise des Parents d'Elèves

EDITO

Chers parents,

Nous avons le plaisir de vous présenter le premier journal AGPE de l'école élémentaire Joliot Curie.

Vous y trouverez toutes sortes d'informations utiles ainsi que les principales actions que nous envisageons afin d'améliorer la vie de nos enfants à l'école.

Le 7 Octobre dernier, les élections des représentants des parents d'élèves se sont déroulées. Merci pour la confiance que vous nous avez témoignée, qui montre l'attachement que vous portez, comme nous, à défendre les intérêts de nos enfants et de notre école.

L'équipe AGPE.

AGPE : Qui sommes-nous ? Comment nous contacter ? ...

L'école : Coopérative, effectif, sorties....

Enquête du Grand Joliot à la cantine



Vos représentants AGPE



ECOLE

Les horaires

Accueil périscolaire :

07h00

8h20-8h30 arrivée des enfants

Fin des cours à 11h30

Retour entre 13h30-13h45 pour tous les enfants qui ne mangent pas à la cantine.

Fin des cours à 16h00

Etude : 16h30 à 17h30

Accueil périscolaire de 16h00 à 19h00

GROUPE SCOLAIRE JOLIOT CURIE

A votre écoute



Pour joindre notre association :

Par mail : elementaire.joliot-curie@agpe.info

Sur notre page facebook : <https://www.facebook.com/agpe91/>

Site Web : <http://agpe.info>

L'AGPE

C'est vous !!!

Association Germinoise des Parents d'élèves : Nous sommes cette année 15 représentants dans notre école. Aussi si vous souhaitez vous joindre à nous ou si vous avez des questions sur notre association ou sur les actions que nous menons pour défendre notre école n'hésitez pas à nous contacter !!!!

ECOLE

SOS

Vêtements abandonnés

Les maîtresses détiennent de nombreux vêtements oubliés depuis l'année dernière (pulls, blousons etc...) N'hésitez pas à les solliciter afin de récupérer ce qui vous appartient. Les vêtements seront ravis de retrouver leurs propriétaires !!!!



VACANCES SCOLAIRES

Zone C

Vacances Scolaires Zone C :

Noël : Du 17/12/2016 au 02/01/2017

Hiver : Du 04/02/2017 au 19/02/2017

Printemps : Du 01/04/2017 au 17/04/2017

Ascension : Du 24/05/2017 au 28/05/2017

Eté : A partir du 08/07/2017



A Retenir

Les numéros utiles :

A retenir : Les numéros utiles :

Ecole : 01 64 90 05 17

Centre de Loisirs : 01 60 83 90 66

Service Enfance : 01 69 26 14 11

Violence, témoin enfants Parents : 3260



COOPÉRATIVE

Bilan

2015/2016

Oui la coopérative est utile :

Merci aux parents grâce à VOUS l'école a pu en 2015/2016 acheter : Jeux de motricité, vidéoprojecteur, plastifieuse, tableau connecté, sono + micro, lecteur DVD, abonnements livres, fournitures rallye....

PROJETS D'ÉCOLE

Les projets à venir

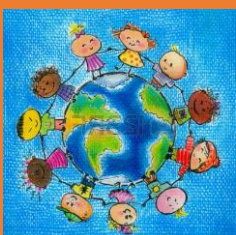
THEME DE L'ANNEE :
Les enfants autour du monde

Marché de Noël : 09 décembre

Salon du livre : Du 06 mars au 12 mars

CP : Projet intergénérationnel 2 à 3 fois par mois

Fête d'école le 10 Juin



L'ÉCOLE JOLIOT CURIE ÉLÉMENTAIRE

Les enseignantes



De gauche à droite, rangé du haut : Mme Raynaud Mme Fedrigo Mme Archambault Mme Tolandal (AVS) Mme Balbine Mme Calmel(AVS) Mme Dufaure(AVS) Mme Charbonnier

Rangé du bas : Mme N'Gounou Mme Guillaume Mme Vasseur Mme Rigaudie Mme Olimpa(AVS) Mme

HARCÈLEMENT À L'ÉCOLE

05 Novembre 2016

Le 05 novembre 2016 a eu lieu la journée Nationale du Harcèlement à l'école. A cette occasion l'AGPE vous a distribué de petits questionnaires à faire avec vos enfants. Vous avez été nombreux à nous montrer votre satisfaction d'aborder ce sujet si sensible et difficile. Vous pouvez retrouver ce document sur notre site internet agpe.info.



A SAVOIR

Effectif pour l'année

2016/2017

Cette année l'école Joliot Curie accueille 277 élèves : Ouverture de 2 nouvelles classes soit 11 classes au total :

CP : 62 élèves / CE1 : 53 élèves / CE2 : 45 élèves / CM1 : 60 élèves / CM2 : 58 élèves

Conseil d'école

Focus 1^{er} conseil d'école

A retenir : Un nouveau livret scolaire (LSU : Livret Scolaire Unique) a été mis en place. Ce livret vous sera délivré à raison de 2 par an (février/Juin) au lieu de 3 précédemment. Cette nouvelle organisation n'est pas encore actée pour les années à venir.

Les Folies

L'école du quartier des folies prévoit de sortir de terre 2017/2018 et ouvrira ses portes pour la rentrée scolaire 2018. Retrouvez plus d'informations sur <http://agpe.info>

L'ENQUETE DU GRAND JOLIOT

CANTINES SCOLAIRES



Mardi 29 Novembre, à la demande de l'AGPE, la mairie a organisé une visite de la cuisine centrale puis un repas dans la cantine où nos enfants déjeunent.

La cuisine centrale est le lieu où sont préparés chaque jour les repas qui sont présentés dans les cantines des écoles de Saint Germain Lès Arpajon. C'est ainsi que chaque jours près de 1000 repas sont préparés par 11 salariés de la commune. Nous tenions d'ailleurs à les remercier de leur accueil chaleureux et d'avoir partagé avec nous leur quotidien. Nous avons pu constater à la fois le sérieux dans la préparation, dans la conservation des repas mais également sur le choix des produits employés. Les aliments utilisés sont de bonnes qualités.

Après une visite complète, nous nous sommes dirigés vers la cantine scolaire Joliot Curie. Voici comment se déroule la prise de repas des enfants :

A la sortie des classes, à 11h30, les enfants sortent dans la cour, les animateurs réalisent un pointage des enfants qui resteront à manger à la cantine. Les autres enfants sont récupérés par les parents. Il y a beaucoup d'enfants à faire manger le midi (quasiment 200 enfants chaque jour). Il y a donc deux services. Le premier est à 11h30 et le second à 12h30. Les enfants restent à table environ 45 minutes. Les enfants qui ne sont pas à table sont soit à jouer dans la cour, soit à réaliser des NAP. Les enfants s'installent librement en fonction des places disponibles. Durant le repas, les animateurs (ce jour-là 1^{ER} service 4 animateurs pour 91 enfants et 2^{ème} service 5 animateurs pour 105 enfants) mangent avec les enfants. La cantine est constitué de 4 salles, 2 salles pour la maternelle et 2 pour les élémentaires. Pour l'élémentaire les enfants se servent seuls.



Nous avons pu observer que les enfants apprécient de manière générale les repas proposés mais si certains n'aiment pas, ils n'ont pas d'obligation à manger. Le pain est distribué avec parcimonie mais ils peuvent en réclamer.

Les enfants sortent ainsi de table pour le second service vers 13h40 en même temps que l'arrivée des enfants qui ne mangent pas à la cantine. Les animateurs laissent alors les enfants aux mains des enseignants...

Cette journée fut constructive et nous a ainsi permis de constater quelques points qui demandent à être amélioré afin d'assurer à nos enfants un moment de sérénité, de tranquillité et de paix.

Nous restons sensibles à l'évolution de ce moment important pour nos enfants.

L'équipe AGPE

